

TÜRKİYE ELEKTRİK YATIRIMLARI 2019 YILI NİSAN AYI ÖZET RAPORU

Bu rapor Enerji İşleri Genel Müdürlüğü Yatırımlar Dairesi Başkanlığı tarafından hazırlanmıştır.

Uyarı: Bu raporda kullanılan verilerin bir kısmı, ilgili kurum/kuruluşlardan temin edilerek kullanılmıştır. Raporda kullanılan veriler, bilgi amaçlı yayımlanmakta olup gerekmesi halinde revize edilebileceğinden resmi verilerin ilgili kurum/kuruluşlardan temin edilmesi gerekmektedir.

Elektrik Üretim Tesisi Yatırımları¹

2019 yılı Nisan ayında **550 MW** kurulu gücünde lisanslı elektrik üretim santrali işletmeye girmiş olup Elektrik Piyasasında Lisanssız Elektrik Üretimine İlişkin Yönetmelik kapsamında olan **5726 MW**'lık kapasiteyle birlikte toplam kurulu güç **89680 MW** değerine ulaşmıştır.

2018 yılı Nisan ayında ise **116 MW** kurulu gücünde lisanslı elektrik üretim santrali işletmeye girmiştir. 2018 yılı Nisan ayı sonu Toplam Türkiye Kurulu Gücü **86930 MW** olarak gerçekleşmiştir.

Türkiye'deki elektrik üretim tesislerinin kurulu gücünde, geçen yılın Nisan ayı sonundaki kurulu güce kıyasla % **3,16** oranında artış gerçekleşmiştir.

01/04/2019 – 30/04/2019 Tarihleri Arasında (2019 Yılı Nisan Ayı) İşletmeye Giren Lisanslı Elektrik Üretim Santralleri Listesi

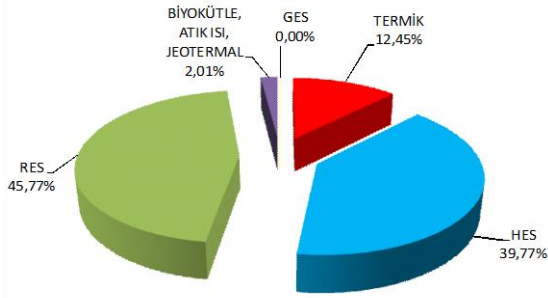
SIRA NO	LİSANS TARİHİ	LİSANS SAYISI	ŞİRKET ADI	SANTRAL ADI	İL	YAKIT CİNSİ	İLAVE KURULU GÜÇ (MW _e)	GEÇİCİ KABUL TARİHİ
1	21.06.2012	EÜ/3887-2/2354	BAĞLAR ELEKTRİK ÜRETİM A.Ş.	BAĞLAR RES	KONYA	RES	3,3	04.04.2019
2	22.03.2018	EÜ/7746-9/03879	VOLTA YEŞİL ENERJİ ÜRETİM LTD. ŞTİ.	OYLUM 3 REG. VE HES	TRABZON	HES	5,46	05.04.2019
3	18.08.2011	EÜ/3382-8/2048	YENİ ENERJİ YATIRIM ÜRETİM VE TİC. A.Ş.	YENİHİSAR RES	AYDIN	RES	2,2	12.04.2019
4	20.12.2011	EÜ/3553-8/2176	REİS RS ENERJİ ELEKTRİK ÜRETİM SAN. VE TİC. A.Ş.	ÇEKEREK HES (ÇEKEREK HES-7)	YOZGAT	HES	3,007	19.04.2019
5	17.01.2008	EÜ/1461-1/1055	CAN ENERJİ ENTEGRE ELEKTRİK ÜRETİM A.Ş.	METRİSTEPE RES	BİLECİK	RES	1	26.04.2019
6	20.12.2011	EÜ/3553-8/2176	REİS RS ENERJİ ELEKTRİK ÜRETİM SAN. VE TİC. A.Ş.	ÇEKEREK HES (ÇEKEREK HES-6)	YOZGAT	HES	3,007	26.04.2019
7	19.03.2009	EÜ/2021-1/1430	HABAŞ SİNİAİ VE TIBBİ GAZLAR İSTİHSAL ENDÜSTRİSİ A.Ş.	ALIAĞA DGKÇS	İZMİR	DG	532	26.04.2019
Toplam							550	

¹ Veriler geçici olup revize edilebilir.

2018 Yılı Nisan Ayında İşletmeye Giren Lisanslı Santraller

KAYNAK	KURULU GÜCÜ (MW)
TERMİK	14,46
HES	46,20
RES	53,18
BİYOKÜTLE, ATIK ISI, JEOTERMAL	2,34
GES	0,00
TOPLAM	116

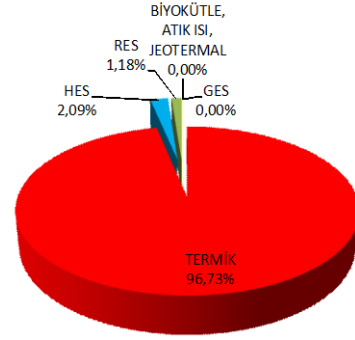
2018 YILI NİSAN AYI ENERJİ YATIRIMLARI



2019 Yılı Nisan Ayında İşletmeye Giren Lisanslı Santraller

KAYNAK	KURULU GÜCÜ (MW)
TERMİK	532,00
HES	11,47
RES	6,50
BİYOKÜTLE, ATIK ISI, JEOTERMAL	0,00
GES	0,00
TOPLAM	550

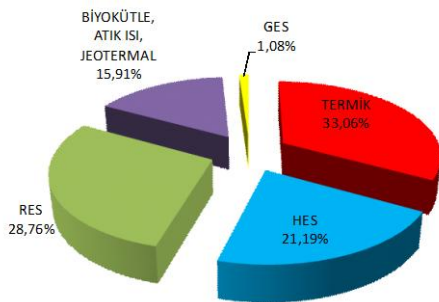
2019 YILI NİSAN AYI ENERJİ YATIRIMLARI



2018 Yılı'nın İlk 4 Ayında İşletmeye Giren Lisanslı Santraller

KAYNAK	KURULU GÜCÜ (MW)
TERMİK	152,73
HES	97,90
RES	132,89
BİYOKÜTLE, ATIK ISI, JEOTERMAL	73,51
GES	5,00
TOPLAM	462

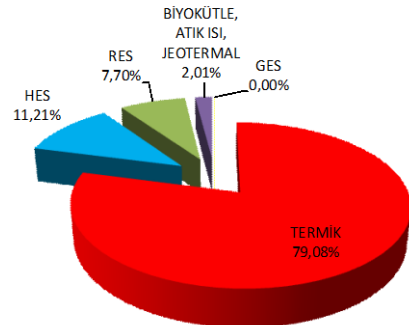
2018 YILI 4 AYLIK ENERJİ YATIRIMLARI



2019 Yılı'nın İlk 4 Ayında İşletmeye Giren Lisanslı Santraller

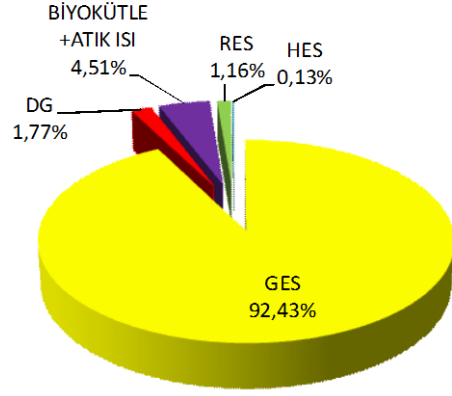
KAYNAK	KURULU GÜCÜ (MW)
TERMİK	786,50
HES	111,51
RES	76,60
BİYOKÜTLE, ATIK ISI, JEOTERMAL	20,00
GES	0,00
TOPLAM	995

2019 YILI 4 AYLIK ENERJİ YATIRIMLARI



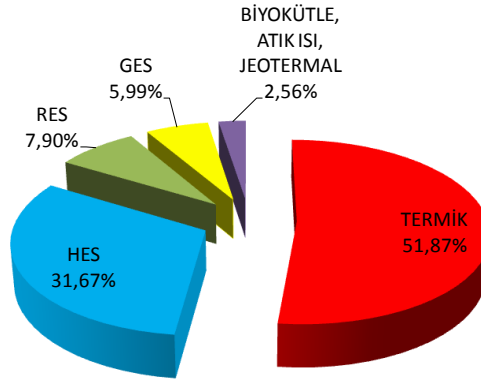
Elektrik Piyasasında Lisanssız Elektrik Üretimine İlişkin Yönetmelik Kapsamındaki Kapasite²

KAYNAK	KURULU GÜCÜ (MW)
GES	5292,89
DG	101,31
BİYOKÜTLE, ATIK ISI	258,13
RES	66,48
HES	7,63
TOPLAM	5726



30 Nisan 2019 İtibarıyla Türkiye'deki Elektrik Üretim Tesislerinin Toplam Kurulu Gücünün Dağılımı²

KAYNAK	KURULU GÜCÜ (MW)
TERMİK	46517,57
HES	28402,90
RES	7085,39
GES	5374,55
BİYOKÜTLE, ATIK ISI, JEOTERMAL	2300,00
TOPLAM	89680



² TEİAŞ Genel Müdürlüğü'nden temin edilen verilere göre güncellenmiştir.