

# ENERJİ – İKLİM RAPORU

Sayı 51 - 19 Kasım 2013

**UYARI:** Bu rapor uluslararası uzun dönem tahminlerinin en son güncellemeleri baz alınarak enerji üretim, tüketim ve ithalatına etki edecek mevsimsel faktörler değerlendirilmiştir. Uzun dönemli tahminler yüksek sapmalar gösterir.

Uluslararası kuruluşlar tarafından yapılmış olan uzun dönem sıcaklık ve yağış tahminleri üzerine yapılan değerlendirmeler çerçevesinde Türkiye ve çevresinde elektrik ve doğalgaz talebi ile kuraklık ve kesinti riski analizi yapıldığında;

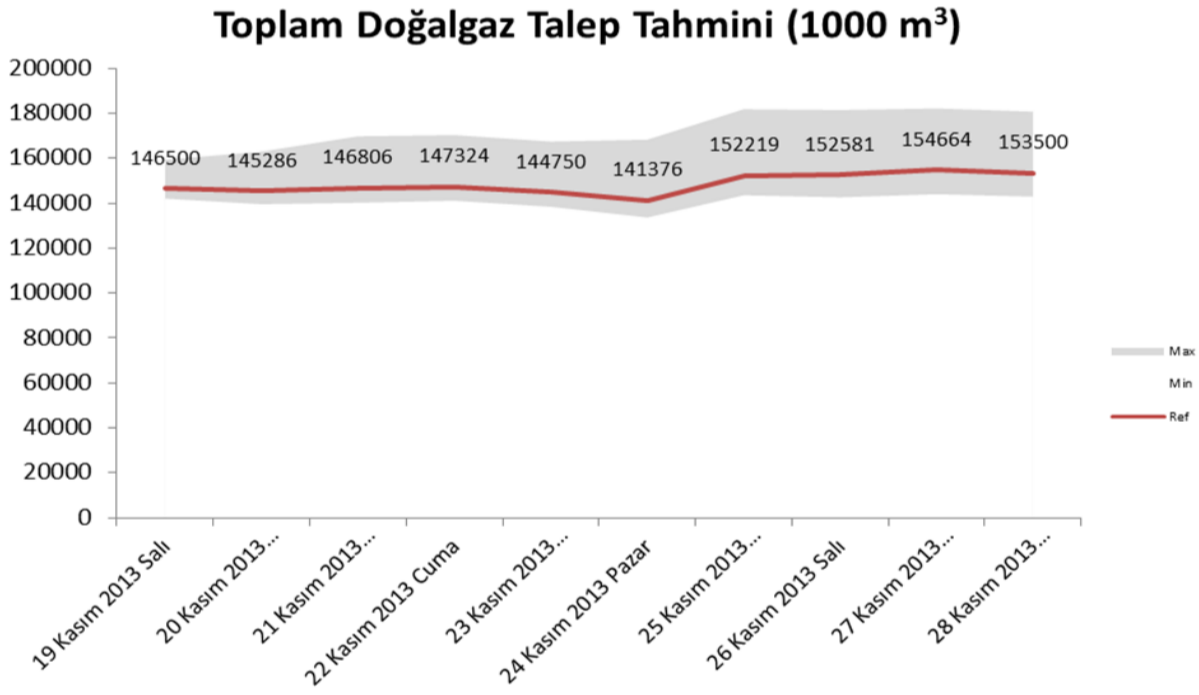
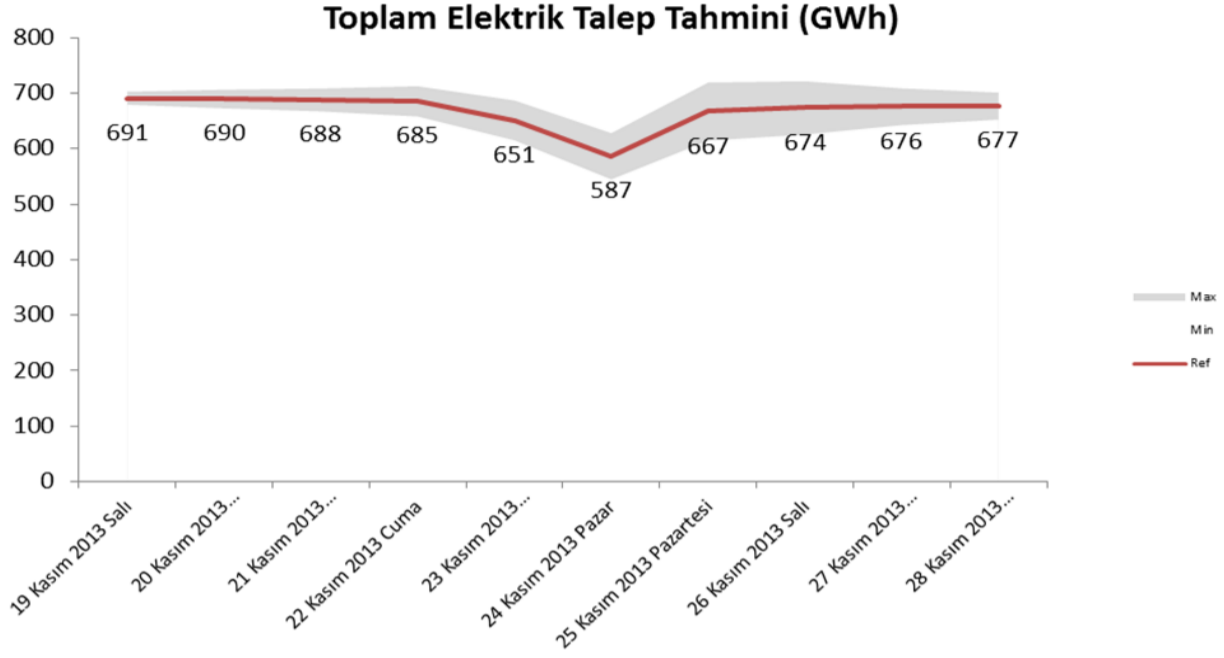
Önümüzdeki 6 aylık periyotta; Türkiye'de elektrik ve doğalgaz taleplerinin geçmiş yıllara oranla Aralık ayında ortalama seviyede, Ocak ve Şubat aylarında düşük, Mart ayında ortalama, Nisan ayında ortalama düşük seviyede olması beklenmektedir. Türkiye enerji sistemi açısından doğu ve batı doğalgaz kesintisi ihtimalinin düşük olduğu değerlendirilmektedir.

## Mevsimsel etkilerin talebe etkileri (Seneden seneye büyüme artışı hariç olarak)

|        | Türkiye         |                 |                  | Doğu Avrupa     | Iran-Azerbaycan | Türkiye enerji sistemi açısından risk ihtimali |                   |                   |
|--------|-----------------|-----------------|------------------|-----------------|-----------------|--|-------------------|-------------------|
|        | Elektrik Talebi | Doğalgaz Talebi | Hidro Seviyeleri | Doğalgaz talebi | Doğalgaz Talebi | Kuraklık                                       | Doğu DG Kesintisi | Batı DG Kesintisi |
| Kasım  | <>              | <>              | +                | +               | <>              | -  | -                 | <>                |
| Aralık | -               | -               | -                | -               | <>              | <>   | -                 | -                 |
| Ocak   | -               | -               | +                | -               | -               | -  | -                 | -                 |
| Şubat  | <>              | <>              | -                | <>              | <>              | <>   | -                 | -                 |
| Mart   | -               | -               | -                | <>              | -               | +  | -                 | -                 |
| Nisan  | <>              | <>              | -                | <>              | -               | +  | -                 | -                 |

|            |        |      |       |           |
|------------|--------|------|-------|-----------|
| Çok Yüksek | Yüksek | Orta | Düşük | Çok Düşük |
|------------|--------|------|-------|-----------|

## 10 Günlük Talep Tahminleri



### Kaynaklar

1. Ulusal Okyanus ve Atmosfer İdaresi (NOAA) - İklim Tahmin Merkezi
2. Weather Underground